

Max Zumstein AG

swisscarport.ch

Carports und Garagen aus Holz

Solothurnstrasse 2

CH-4536 Attiswil

Vollglas Schiebewand VG 15

Kalt-Wintergarten

Ganzglas-Schiebewand VG 15

Um Ihren gedeckten Freisitz auch in der Übergangszeit oder bei windigem Wetter benützen zu können, bieten wir einen Kalt-Wintergarten an.

Mit Ganzglas-Schiebewänden verwandeln Sie einen gedeckten Sitzplatz zum Kalt-Wintergarten.

Mit wenigen Handgriffen funktionieren Sie den Sitzplatz in einen vor Wind und Wetter geschützten und einbruchssicheren "Wohnraum" um.

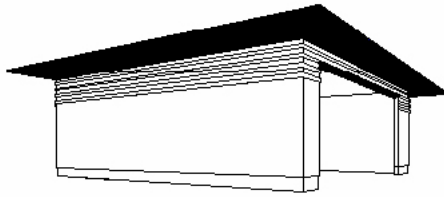
Die Ganzglasscheiben (Ausführung ESG 8-10 mm), werden ohne Rahmen, unten und oben mit Alu Führungs- bzw. Laufschiene geführt.



4-geleisige Vollglas-Schiebewand



Formschön und einbruchssicher



Max Zumstein AG

swisscarport.ch

Carports und Garagen aus Holz

Solothurnstrasse 2

CH-4536 Attiswil

Vollglas Schiebewand VG 15 , 2-geleisig (Stand Mai 2008)

Preise: Preis inkl. Montage, ohne Wegzuschlag und MWST

Wegzuschlag

Fahrzeit ab Attiswil:

30 Min. = CHF 150.- / 45 Min. = CHF 200.- / 60 Min. = CHF 250.- /
90 Min. = CHF 300.- / 120 Min. = 350.- / über 120 Min. auf Anfrage

Höhe und Breite:

Wandbreite und Wandhöhe sind in Abstufungen angegeben,
können aber auf beliebige Masse gefertigt werden.
Für die Preisbestimmung wählen Sie die nächst höhere Abstufung.

Wandhöhe:

Wandhöhen unter 2.00 m und über 2.20 m auf Anfrage.

Wandhöhe

2.00 m
CHF

2.10 m
CHF

2.20 m
CHF

2-geleisig, 1 Element Wandbreite

0.60 m

897.60

924.80

939.20

0.90 m

1'028.80

1'067.20

1'086.40

2-geleisig, 2 Elemente Wandbreite



1.20 m

1'438.40

1'492.80

1'520.00

1.50 m

1'569.60

1'635.20

1'668.80

1.80 m

1'700.80

1'777.60

1'816.00

2-geleisig, 4 Elemente Wandbreite



2.40 m

2'331.20

2'430.40

2'478.45

2.70 m

2'456.75

2'569.90

2'622.60

3.00 m

2'583.85

2'707.85

2'765.20

3.30 m

2'710.95

2'845.80

2'909.35

3.60 m

2'836.50

2'983.75

3'051.95

3.90 m

2'963.60

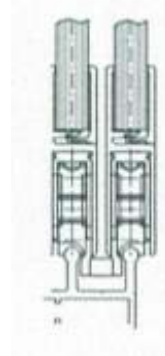
3'121.70

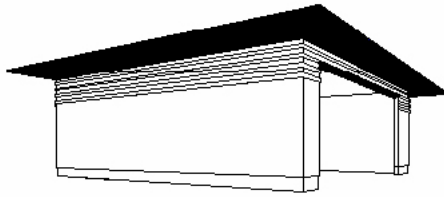
3'196.10

Verschluss mit Halb-Zylinder
Handgriff innen

CHF 166.80 pro Stk.

CHF 58.80 pro Stk.





Max Zumstein AG

swisscarport.ch

Carports und Garagen aus Holz

Solothurnstrasse 2

CH-4536 Attiswil

Vollglas Schiebewand VG 15 , 3-geleisig (Stand Mai 2008)

Wandhöhe:

Wandhöhen unter 2.00 m und über 2.20 m auf Anfrage.

Wandhöhe**2.00 m**
CHF**2.10 m**
CHF**2.20 m**
CHF**3-geleisig, 3 Elemente**
Wandbreite

2.00 m

2'039.80

2'125.05

2'165.35

2.30 m

2'176.20

2'272.30

2'318.80

2.60 m

2'311.05

2'419.55

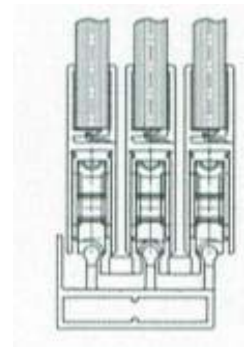
2'470.70

2.90 m

2'447.45

2'566.80

2'624.15

**3-geleisig, 6 Elemente**
Wandbreite

3.60 m

3'489.05

3'639.40

3'710.70

4.00 m

3'670.40

3'836.25

3'913.75

4.40 m

3'727.50

3'901.50

4'249.60

4.80 m

3'903.00

4'092.00

4'460.80

5.20 m

4'077.00

4'282.50

4'670.40

5.60 m

4'252.50

4'473.00

4'880.00

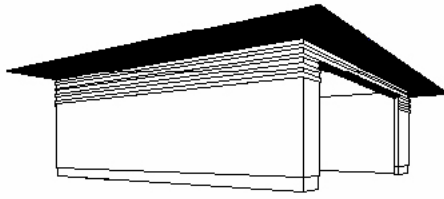
6.00 m

4'428.00

4'663.50

5'089.60

Verschluss mit Halb-Zylinder
Handgriff innenCHF 166.80 pro Stk.
CHF 58.80 pro Stk.



Max Zumstein AG

swisscarport.ch

Carports und Garagen aus Holz

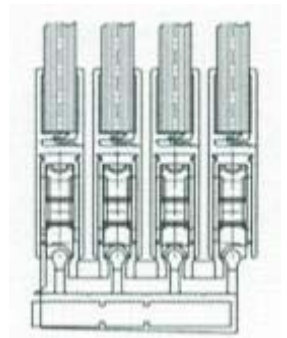
Solothurnstrasse 2

CH-4536 Attiswil

Vollglas Schiebewand VG 15 , 4-geleisig (Stand Mai 2008)

Wandhöhe:

Wandhöhen unter 2.00 m und über 2.20 m auf Anfrage.

Wandhöhe**2.00 m**
CHF**2.10 m**
CHF**2.20 m**
CHF**4-geleisig, 4 Elemente**
Wandbreite

2.80 m

2'749.70

2'867.50

2'923.30

3.10 m

2'802.00

3'024.05

3'086.05

3.40 m

2'943.00

3'182.15

3'248.80

3.70 m

3'084.00

3'338.70

3'411.55

4.00 m

3'225.00

3'496.80

3'572.75

4-geleisig, 8 Elemente
Wandbreite

4.80 m

4'554.00

4'747.50

4'839.00

5.20 m

4'743.00

4'950.00

5'047.50

5.60 m

4'930.50

5'152.50

5'257.50

6.00 m

5'118.00

5'368.50

5'467.50

6.40 m

5'128.65

5'373.70

5'486.80

6.80 m

5'309.90

5'569.45

5'689.80

7.20 m

5'492.60

5'765.20

5'892.80

7.60 m

5'673.85

5'960.95

6'095.80

8.00 m

5'855.10

6'158.15

6'297.35

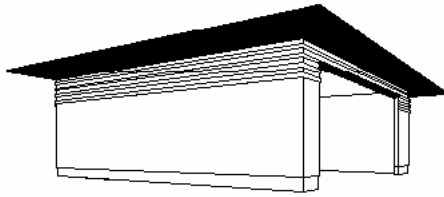
8.40 m

6'036.35

6'353.90

6'500.35

Verschluss mit Halb-Zylinder
Handgriff innenCHF 166.80 pro Stk.
CHF 58.80 pro Stk.



Max Zumstein AG

swisscarport.ch

Carports und Garagen aus Holz

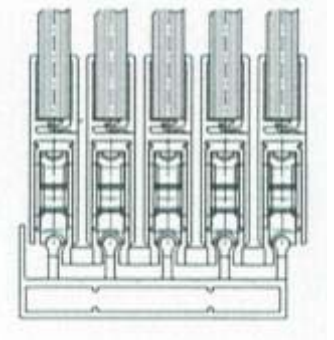
Solothurnstrasse 2

CH-4536 Attiswil

Vollglas Schiebewand VG 15 , 5-geleisig (Stand Mai 2008)

Wandhöhe: Wandhöhen unter 2.00 m und über 2.20 m auf Anfrage.

Wandhöhe	2.00 m CHF	2.10 m CHF	2.20 m CHF
5-geleisig, 5 Elemente Wandbreite			
3.60 m	3'513.85	3'664.20	3'735.50
3.90 m	3'670.40	3'831.60	3'907.55
4.20 m	3'702.00	3'868.50	3'948.00
4.50 m	3'852.00	4'030.50	4'114.50
4.80 m	4'002.00	4'192.50	4'281.00
5.10 m	4'152.00	4'354.50	4'447.50
5-geleisig, 10 Elemente Wandbreite			
6.00 m	5'586.85	5'818.85	5'929.05
6.20 m	5'781.15	6'027.65	6'143.65
6.80 m	5'974.00	6'235.00	6'358.25
7.20 m	6'168.30	6'443.80	6'572.85
7.60 m	6'361.15	6'651.15	6'787.45
8.00 m	6'555.45	6'859.95	7'002.05
8.40 m	6'749.75	7'068.75	7'216.65
8.80 m	6'942.60	7'276.10	7'431.25
9.20 m	7'136.90	7'484.90	7'645.85
9.60 m	7'329.75	7'693.70	7'861.90



Verschluss mit Halb-Zylinder
Handgriff innen

CHF 166.80 pro Stk.
CHF 58.80 pro Stk.