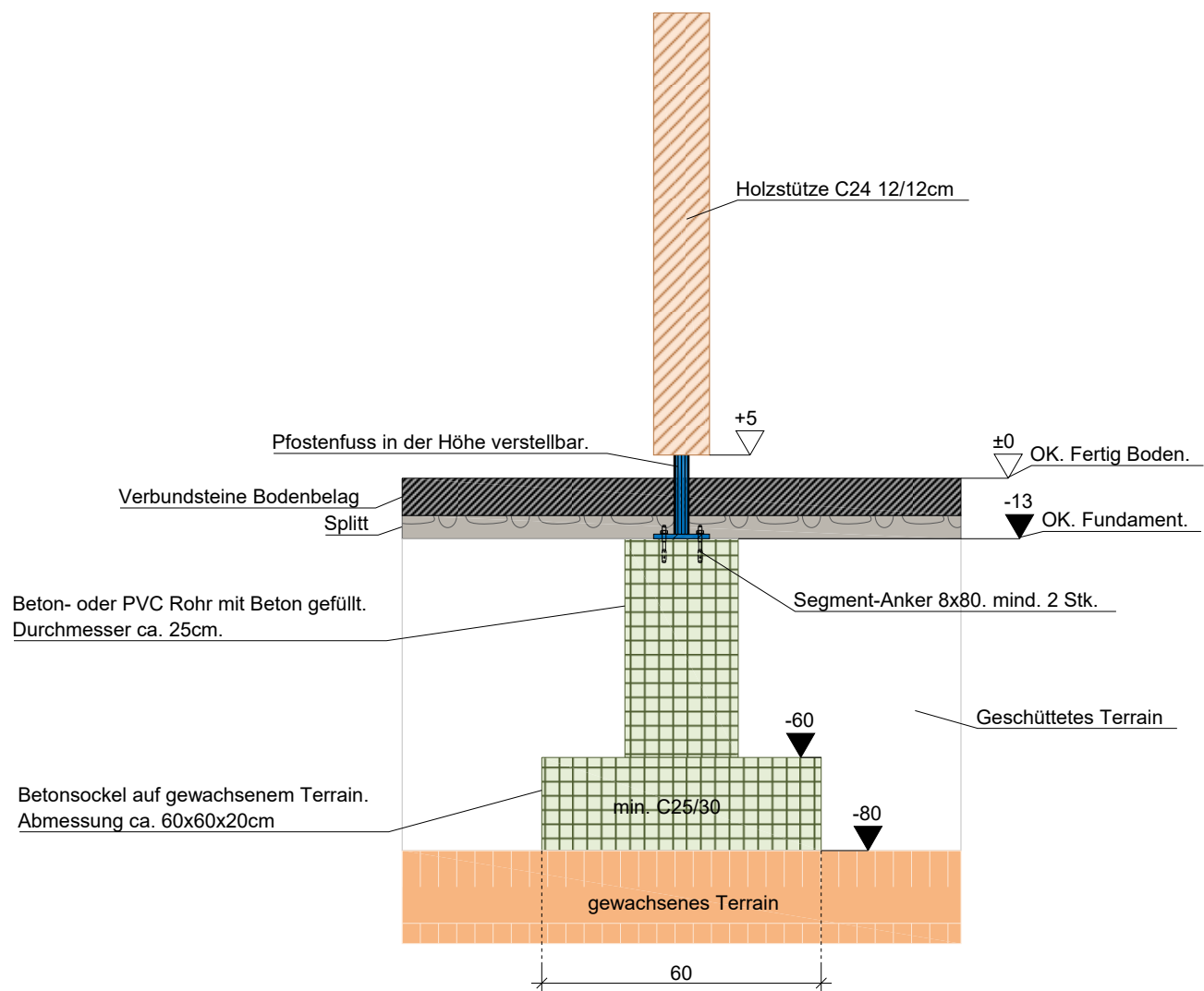
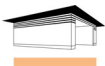


Einzelfundament Standard (Pendelstütze)

Die Einzelfundamente sind bauseitig zu erstellen diese werden nicht von Swisscarport erstellt. Die Fundamente müssen vor Eintreffen des Montage-Teams von Swisscarport freigelegt sein. Nach der Montage des Bauvorhabens durch Swisscarport, können die Verbundsteine durch den Tiefbauer um den Pfostenfuss angepasst werden.



Fundamentendetail Standard



swisscarport.ch®
Carports und Garagen

Legende:

BSH	Gipskarton	Dämmung	Mauwerk	Winddichtheit	Elementstoss
C24-Stimmholz	Gipsfaser	Dämmung EPS XPS	Beton	Luftdichtheit LDKS	REI Aufbau
OSB	MHP/Profile	Brandschutz Dämmung	Estrich/Mörtel	Abdichtung	Vorfertigung
DSP	Weichfaserplatte	Metalle/Stahlteile	Statische Lefmuge	Lüftungsgitter	Aufhängungspunkt

Projekt:	Bauherr:	Planersteller:
Fundamentendetail	Firma Max Zumstein AG Soothurnstrasse 2 4536 Attiswil	LM
M1:15 [cm]	25.11.2025	Datei: Fundamentendetail Rev. 2025.xml