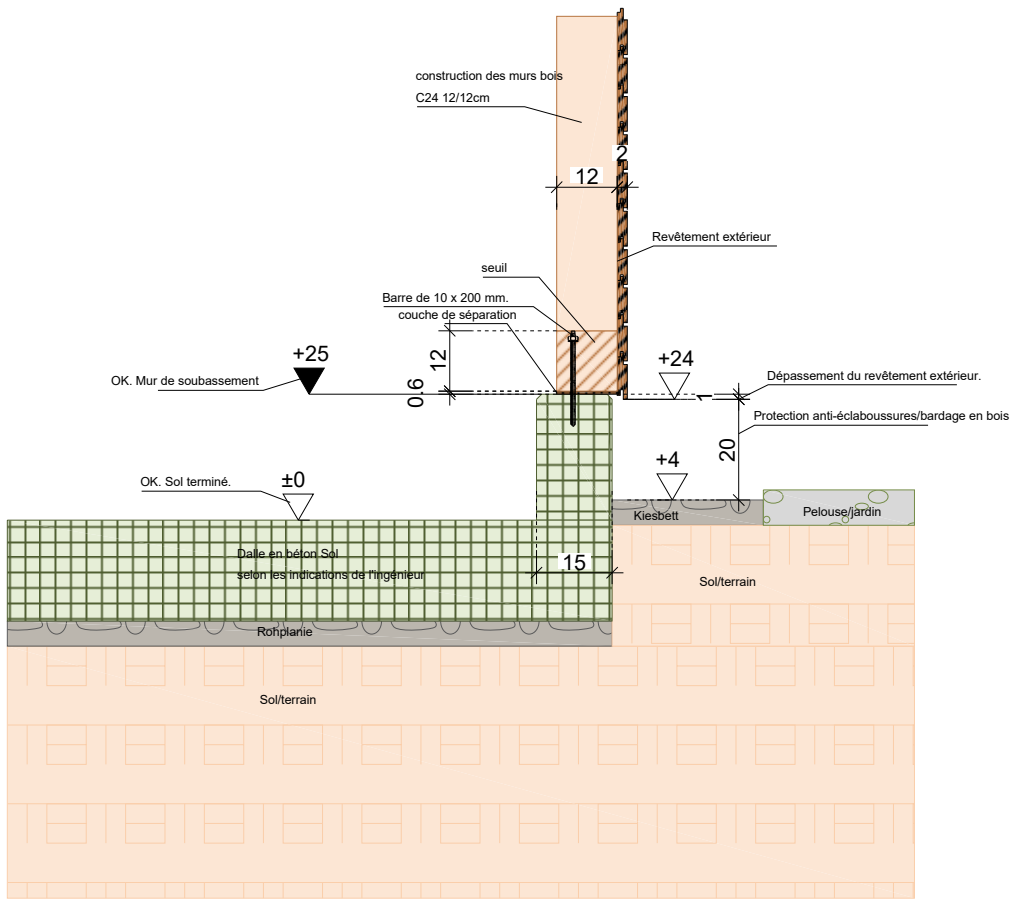


Détail des fondations Mur de soubassement

La dalle de fondation/le mur de soubassement doivent être réalisés par le client ; ils ne sont ni construits ni planifiés par Swisscarport.

Le mur de soubassement et la dalle de fondation doivent être dimensionnés et réalisés par un entrepreneur en génie civil/un spécialiste.



Détail des fondations Mur de soubassement



Legende:

BSH	Gipskarton	Dämmung	Mauwerk	Winddichtheit	Elementstoss
C24-Stimmholz	Gipsfaser	Dämmung EPS XPS	Beton	Luftdichtheit LDK3	REI Aufbau
OSB	MHP/Profile	Brandschutz Dämmung	Estrich/Mörtel	Abdichtung	Vorfertigung
DSP	Weichfaserplatte	Metalle/Stahlteile	Statische Lefmüge	Lüftungsgitter	Aufhängungspunkt

Projekt:	Bauherr:	Planersteller:
Fundamentendetail	Firma Max Zumstein AG Solithurnstrasse 2 4536 Attiswil	LM
M1:15 [cm]	25.11.2025	Datei: Fundamentendetail Rev. 2025.xml