

swisscarport.ch®  
Carports und Garagen

## Richtpreise Solarcarport FLASH



FLASH bietet Freiheit in der Konstruktion wie auch beim Parkieren. Dieses Modell kann trotz weit auskragendem Dach vollständig ohne kosten- und arbeitsintensiven Betonfundamenten erstellt werden, und zwar durch Verankerung via Stahlschwelle auf Schraubenfundamente.

Eine mit Stahl verstärkte Holzkonstruktion ermöglicht die weite Auskrugung des Solardaches. Die flexible Farbauswahl sowie die modulare Erweiterbarkeit von FLASH sichern Ihnen eine starke Mitgestaltung bis zum Schluss zu.



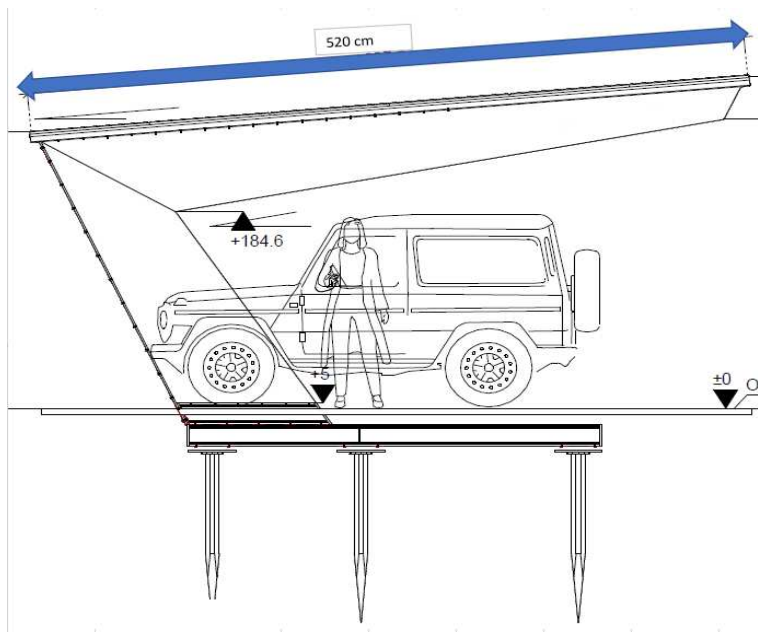
swisscarport.ch®  
Carports und Garagen



Dacheindeckung mit transluziden bifacialen Hochleistungsmodulen



Tragkonstruktion Farbe nach Wahl



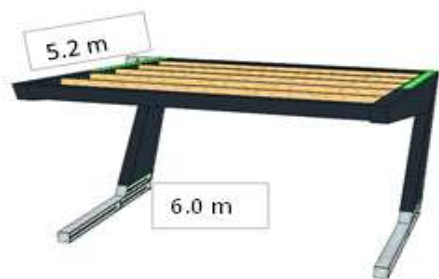
Einfache Montage mit Schraubenfundamente

**Richtpreise**  
**Solarcarport Modell FLASH**



**swisscarport.ch**<sup>®</sup>  
Carports und Garagen

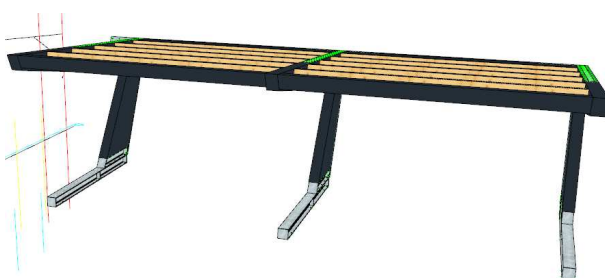
**FLASH für 2 PKW**



Dachfläche:		Module
Tiefe in m	Breite in m	Stk.
5.2	6.6	20

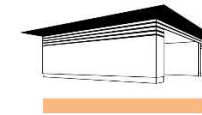
Tragkonstruktion*		CHF	10'955.22
Montage Tragkonstruktion **		CHF	2'028.00
PV-Anlage mit einer Leistung von***	8.50 kWp	CHF	16'784.10
zu erwartende Einmalvergütung ****		CHF	-4'340.00
<b>Richtpreis inkl. PV-Anlage</b>		<b>CHF</b>	<b>25'427.32</b>
Schraubenfundamente inkl. Montage*****		CHF	7'303.08
<b>(Richtpreis mit Aufdach PV-Anlage)</b>	<b>6.6 kWp</b>	<b>CHF</b>	<b>22'335.98</b>

**FLASH für 4 PKW**



Dachfläche:		Module
Tiefe in m	Breite in m	Stk.
5.2	12.2	35

Tragkonstruktion*		CHF	17'531.72
Montage Tragkonstruktion **		CHF	2'988.00
PV-Anlage mit einer Leistung von***	14.88 kWp	CHF	28'262.50
zu erwartende Einmalvergütung ****		CHF	-7'019.60
<b>Richtpreis inkl. PV-Anlage</b>		<b>CHF</b>	<b>41'762.62</b>
Schraubenfundamente inkl. Montage*****		CHF	10'380.86
<b>(Richtpreis mit Aufdach PV-Anlage)</b>	<b>11.55 kWp</b>	<b>CHF</b>	<b>35'602.18</b>



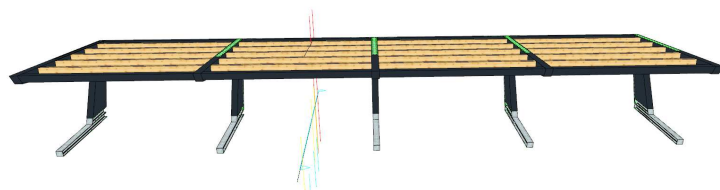
## FLASH für 6 PKW



Dachfläche:		Module
Tiefe in m	Breite in m	Stk.
5.2	18.4	55

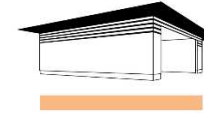
Tragkonstruktion*		CHF	24'108.21
Montage Tragkonstruktion **		CHF	3'948.00
PV-Anlage mit einer Leistung von***	23.38 kWp	CHF	38'942.75
zu erwartende Einmalvergütung ****		CHF	-10'589.60
<b>Richtpreis inkl. PV-Anlage</b>		<b>CHF</b>	<b>56'409.36</b>
Schraubenfundamente inkl. Montage*****		CHF	13'458.65
<b>(Richtpreis mit Aufdach PV-Anlage)</b>	<b>18.15 kWp</b>	<b>CHF</b>	<b>46'965.37</b>

## FLASH für 8 PKW

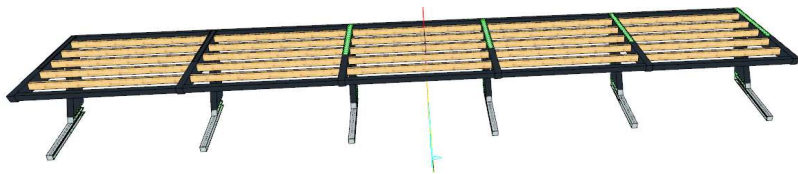


Dachfläche:		Module
Tiefe in m	Breite in m	Stk.
5.2	25	75

Tragkonstruktion*		CHF	30'684.71
Montage Tragkonstruktion **		CHF	4'908.00
PV-Anlage mit einer Leistung von***	31.88 kWp	CHF	53'103.75
zu erwartende Einmalvergütung ****		CHF	-13'971.50
<b>Richtpreis inkl. PV-Anlage</b>		<b>CHF</b>	<b>74'724.96</b>
Schraubenfundamente inkl. Montage*****		CHF	17'683.94
<b>(Richtpreis mit Aufdach PV-Anlage)</b>	<b>24.75 kWp</b>	<b>CHF</b>	<b>61'419.99</b>



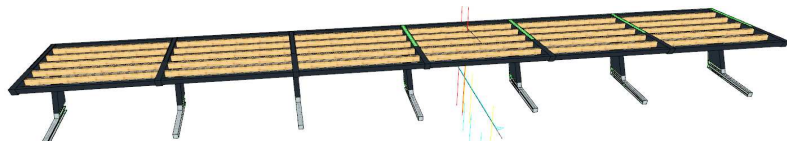
## FLASH für 10 PKW



Dachfläche:		Module
Tiefe in m	Breite in m	Stk.
5.2	30.2	90

Tragkonstruktion*		CHF	37'261.20
Montage Tragkonstruktion **		CHF	5'868.00
PV-Anlage mit einer Leistung von***	38.25 kWp	CHF	62'271.00
zu erwartende Einmalvergütung ****		CHF	-16'009.90
<b>Richtpreis inkl. PV-Anlage</b>		<b>CHF</b>	<b>89'390.30</b>
Schraubenfundamente inkl. Montage*****		CHF	20'761.73
<b>(Richtpreis mit Aufdach PV-Anlage)</b>	<b>29.7 kWp</b>	<b>CHF</b>	<b>73'198.92</b>

## FLASH für 12 PKW



Dachfläche:		Module
Tiefe in m	Breite in m	Stk.
5.2	36.6	110

Tragkonstruktion*		CHF	43'837.70
Montage Tragkonstruktion **		CHF	6'828.00
PV-Anlage mit einer Leistung von***	46.75 kWp	CHF	76'109.00
zu erwartende Einmalvergütung ****		CHF	-18'729.90
<b>Richtpreis inkl. PV-Anlage</b>		<b>CHF</b>	<b>108'044.80</b>
Schraubenfundamente inkl. Montage*****		CHF	23'839.51
<b>(Richtpreis mit Aufdach PV-Anlage)</b>	<b>34.1 kWp</b>	<b>CHF</b>	<b>87'373.70</b>

## Erläuterungen



**swisscarport.ch**<sup>®</sup>  
Carports und Garagen

### **\* Tragkonstruktion:**

Tragkonstruktion Modell BUTTERFLY inkl. Oberflächenbehandlung Farbe nach Wahl. Schneelast 150 kg  
Standard Konstruktion auf ebenem Gelände. Anpassungen und höhere Schneelasten sind gegen Aufpreis möglich.

### **\*\* Montage Tragkonstruktion**

Montage auf bauseitig erstellte Betonfundamente oder Schraubenfundamente. Der Fundamentplan wird von Swisscarport geliefert.  
Die Montage erfolgt mit einem LKW mit Ladekran 7.5 Tonnen. Die Zufahrt muss gewährleistet sein.  
Abhängig vom Montageort werden die Kosten für den Wegzuschlag berechnet. Dieser Zuschlag ist nicht im Richtpreis inbegriffen.

### **\*\*\* PV-Anlage mit einer Leistung von.....**

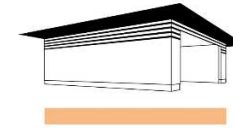
Die PV Anlage beinhaltet die Module mit der entsprechenden Unterkonstruktion und Verkabelung bis und mit Wechselrichter.  
Die Dimension der Dachfläche ist abhängig von der Grösse der Module. Halbe Modulgrössen sind gegen Aufpreis erhältlich.  
Der AC Teil ist bauseitig zu erstellen. Bei der Entwicklung der Module werden grosse Fortschritte gemacht, welche das Preis-Leistungs-Verhältnis positiv beeinflussen.

### **\*\*\*\* zu erwartende Einmalvergütung (Inbetriebnahme Sommer 2021)**

Die Einmalvergütung ist ein Förderbeitrag des Bundes.  
Auf der Webseite [www.pronovo.ch](http://www.pronovo.ch) kann der aktuelle Förderbeitrag errechnet werden.  
Es können unter Umständen auch Förderbeiträge von der Gemeinde oder dem Kanton angefordert werden.  
Investitionen in erneuerbare Energie können bei der Einkommenssteuer als Unterhalt geltend gemacht werden.  
In der Praxis ist die genaue Handhabung je nach Kanton/Gemeinde unterschiedlich. Das lokale Steueramt gibt Ihnen verbindlich Auskunft.

### **\*\*\*\*\* Schraubenfundamente inkl. Montage**

Die Fuss-Schwelle aus Stahl ist im Montagepreis der Schraubfundamente mit eingerechnet.  
Die Schrauben werden von der Firma Krinner mit einer Eindrehmaschine montiert.  
Grab- und Bodenverschlussarbeiten hingegen sind im Preis nicht inbegriffen.  
Werden bei felsigem Untergrund Spitz- oder Bohrarbeiten notwendig, werden diese separat verrechnet.



**swisscarport.ch**<sup>®</sup>  
Carports und Garagen



Visualisierung Flash, Planung & Konzipierung : swisscarport.ch

**Max Zumstein AG**  
Erlenmattstrasse 3  
4536 Attiswil

Tel. 032 637 22 04  
Mail [info@swisscarport.ch](mailto:info@swisscarport.ch)  
Web [www.swisscarport.ch](http://www.swisscarport.ch)