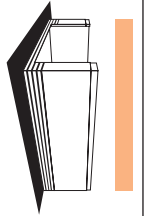
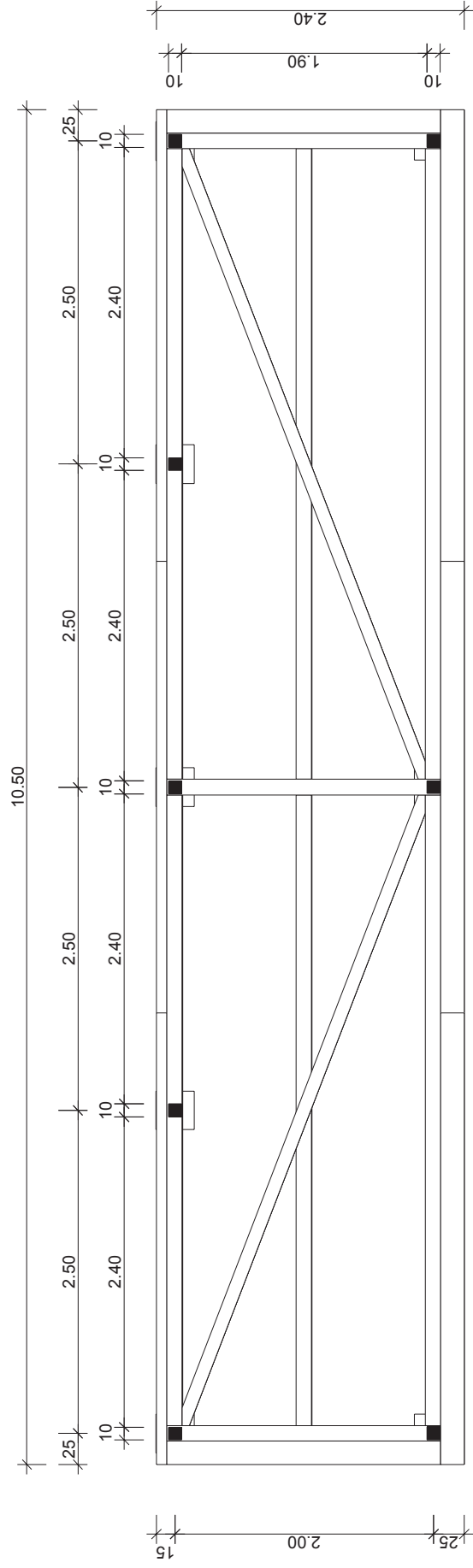


Unterschrift und Datum
Bauherrschaft:
Grundeigentümer/ in:
Projektverfasser/ in:

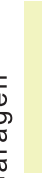
Bauvorhaben: Neubau Fahrradunterstand / Geräteraum	
Standort, Adresse: _____	

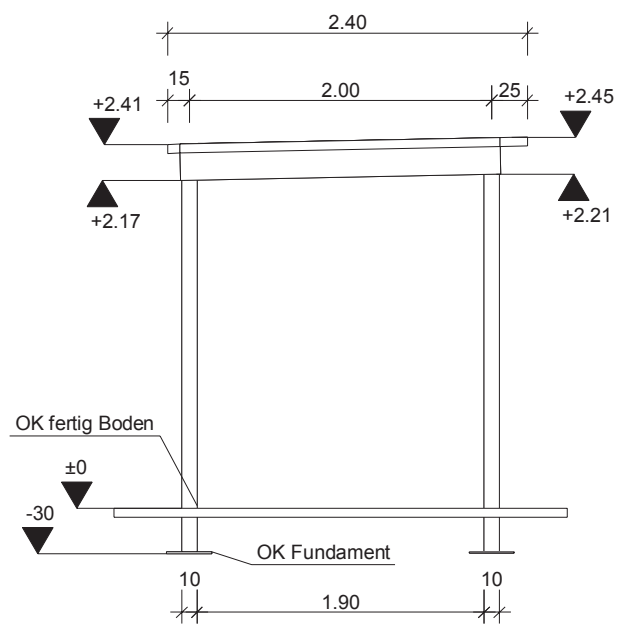
Bauherrschaft	
Name und Adresse: _____	Tel. _____
Projektverfasser/ in	
Name und Adresse: _____	Tel. _____

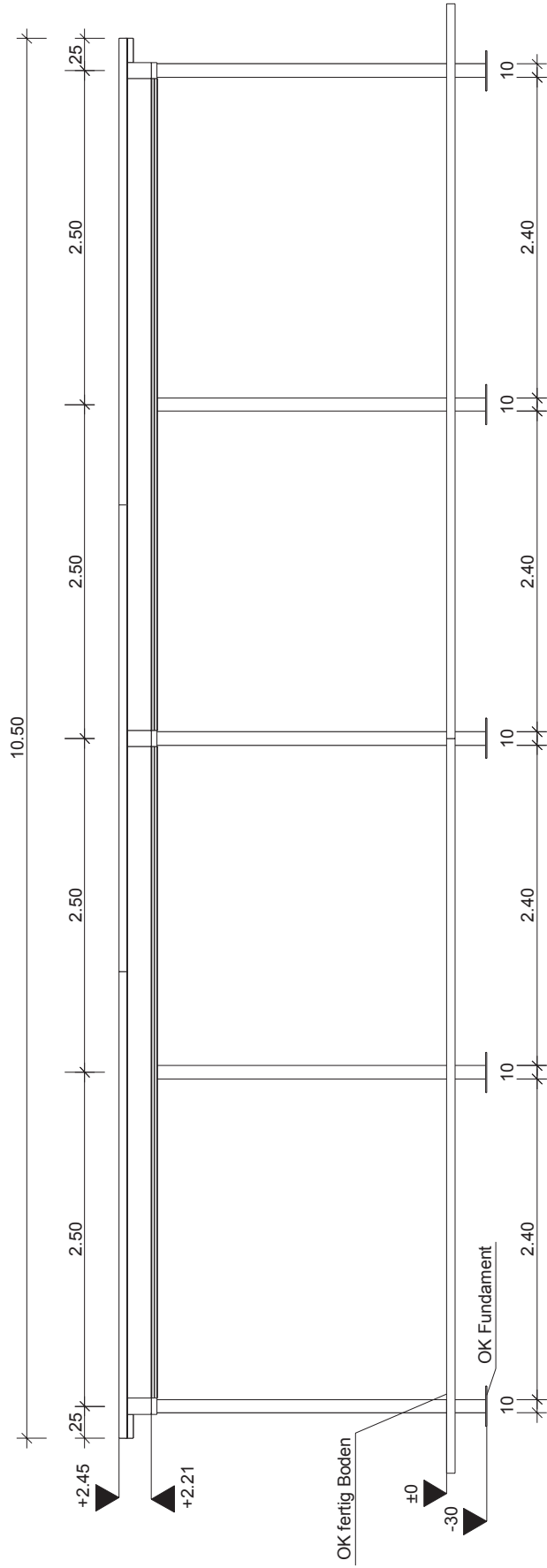
3D Bild, Grundriss, Seitenansicht, Frontansicht, Pos. Plan, Detail Fundament	
Pr. Nr. fahr_255_xxx	Mst: 1: 50 Plangrösse: A4

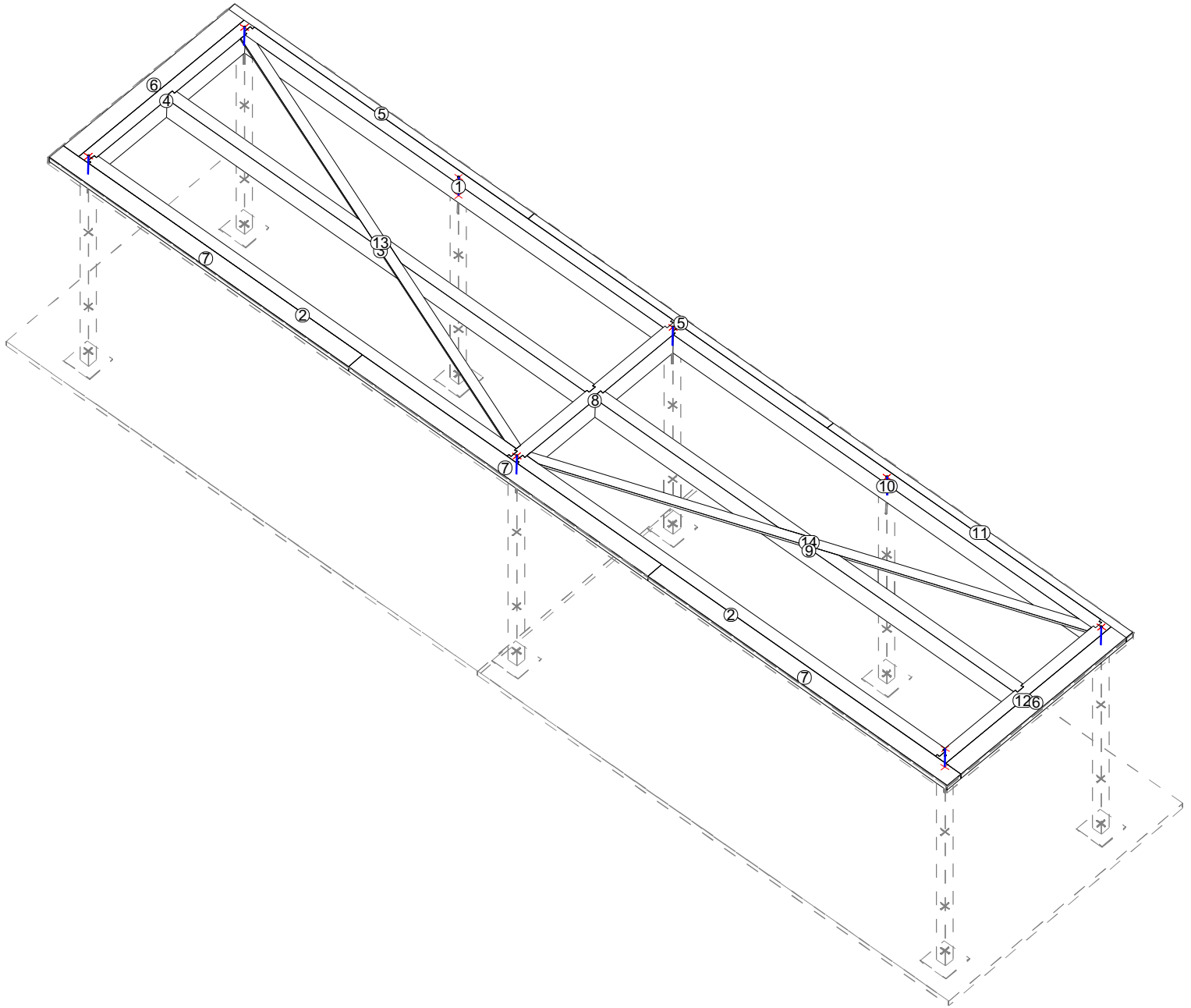


swisscarport.ch[®]
Carports und Garagen









swisscarport.ch[®]
Carports und Garagen



Pos. Plan

Detailblatt für die Fundamente

Die Oberflächen der Fundamentsockel sollten möglichst plan sein, damit die Metallplatten gleichmässig aufliegen und die Pfosten im Senkel stehen.

Bei ebenen Terrains sind alle Fundamentsockel genau auf die Höhe von 20 cm unter den fertigen Bodenbelag zu betonieren.

Beton mit 300 kg Zementanteil pro m³ verwenden und die Fundamente mindestens 5 Tage aushärten lassen, bevor die Pfosten aufgeschraubt werden.

Je genauer die Fundamente des so einfacher die Montage!

